

code Y008 - Yamaha MT-09 (without QS) '13/'20
brake side - lato freno



All spare parts include the relative screws for fixing.
It is possible to buy the footboard screws kit code KVT_Y008, price 5,00 €
Tutti i ricambi comprendono le relative viti per il fissaggio.
E' possibile acquistare il kit viti pedana con il codice KVT_Y008, prezzo 5,00€

The footrests with code PG01/PG02/PG03/PG04 include the cap, code PG00, which can also be purchased separately.

I poggiatesti con codice PG01/PG02/PG03/PG04 comprendono il tappo codice PG00 che si può anche acquistare separatamente

The brake / gear levers include the bearings, code CS001/CS002/CS003 which can also be purchased separately.

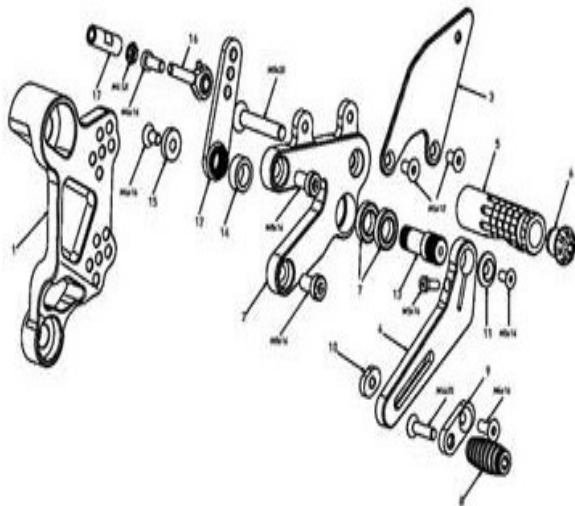
Le leve freno/cambio comprendono i cuscinetti codice CS001/CS002/CS003 che si possono anche acquistare separatamente

all the prices are for a single unit
tutti i prezzi sono per una singola parte

all the prices are without VAT
tutti i prezzi sono senza IVA

code Y008 - brake side - lato freno			
n°	description - descrizione	code	price (€)
1	back plate - arretratore	AR_080	€ 72,10
2	plate - piastra	PS_030	€ 66,95
3	heel plate - batticavo	BT_015	€ 20,60
4	brake lever - leva freno	FN_015	€ 51,50
5	brake pin - perna freno	PF_001	€ 14,42
6	forelock - coppiglia	FN_001	€ 3,09
7	bearing - cuscinetto	CS002	€ 10,30
8	footpeg - poggiatesto	PG01	€ 25,75
9	cap - tappo	PG00	€ 6,18
10	frontpeg - puntalino	PU_001	€ 12,36
11	bush - boccia	BC_002	€ 12,36
12	spring - molla	MO_002	€ 8,24

code Y008 - Yamaha MT-09 (without QS) '13/'20
gear side - lato cambio



All spare parts include the relative screws for fixing.
It is possible to buy the footboard screws kit code KVT_Y008, price 5,00 €
Tutti i ricambi comprendono le relative viti per il fissaggio.
E' possibile acquistare il kit viti pedana con il codice KVT_Y008, prezzo 5,00€

The footrests with code PG01/PG02/PG03/PG04 include the cap, code PG00, which can also be purchased separately.

I poggiatesti con codice PG01/PG02/PG03/PG04 comprendono il tappo codice PG00 che si può anche acquistare separatamente

The brake / gear levers include the bearings, code CS001/CS002/CS003 which can also be purchased separately.

Le leve freno/cambio comprendono i cuscinetti codice CS001/CS002/CS003 che si possono anche acquistare separatamente

all the prices are for a single unit
tutti i prezzi sono per una singola parte

all the prices are without VAT
tutti i prezzi sono senza IVA

code Y008 - gear side - lato cambio			
n°	description - descrizione	code	price (€)
1	back plate - arretratore	AR_079	€ 82,40
2	plate - piastra	PS_035	€ 61,80
3	heel plate - batticavo	BT_016	€ 20,60
4	gear lever - leva cambio	LC_015	€ 51,50
5	footpeg - poggiatesto	PG02	€ 25,75
6	cap - tappo	PG00	€ 6,18
7	bearing - cuscinetto	CS002	€ 10,30
8	frontpeg - puntalino	PU_001	€ 12,36
9	sliding plate - piastra scorrevole	PU_004	€ 26,78
10	anchor - tassello	PU_005	€ 8,24
11	screw bush - boccia vite	DC_021	€ 3,09
12	gear selector - selettore	SC_008	€ 44,35
13	gear pivot - albero cambio	SC_003	€ 36,05
14	spacer - distanziale	DC_020	€ 5,15
15	screw bush - boccia vite	DC_022	€ 3,09
16	LH unball - unball SX	RH01_SX	€ 15,45
17	gear rod - asta cambio	R021_305	€ 15,45